

MOVE THE WORLD FORWARD  MITSUBISHI  
HEAVY  
INDUSTRIES  
GROUP

**AXIA**



**КОГДА НАДЕЖНОСТЬ  
- ЭТО ВСЁ**

 **MITSUBISHI  
FORKLIFT TRUCKS**

# УМНЫЙ ДИЗАЙН

Наши штабелеры, предназначенные для быстрого перемещения на большие расстояния, являются отличным и экономичным выбором для быстрого и безопасного подъема паллет.

Независимо от того, выполняете ли вы сложную обработку на складе или интенсивно работаете в погрузочной зоне, **AXiA** всегда рядом с вами.

На том же продуманном дизайне, который лежит в основе вилочных погрузчиков Mitsubishi, основаны штабелеры. Мы ничего не скрываем. В спецификации всегда указаны реальные функции и данные техники. Мы концентрируемся на реальных проблемах и реальных операциях. Интуитивно понятное управление и производительность – всё, что нужно для оператора, воплощено в наших штабелерах.

Узкие коридоры? Для этого серия **AXiA** максимально компактна для достижения самых низких показателей AST. Беспокойтесь о времени простоя? Герметичный, водонепроницаемый корпус и легкий доступ к точкам технического обслуживания обеспечивают быстрый ремонт и обслуживание с минимальными затратами.



AXiA ES • SBP16N2SR



# ВСЕСТОРОННЕЕ СОВЕРШЕНСТВО

Наша компактная, простая в использовании и универсальная линейка штабелеров обеспечивает исключительную производительность, необходимую для достижения ваших целей ... независимо от условий.

**AXiA** – это идеальное сочетание силы, скорости и продуманного дизайна, позволяющее сделать всё максимально эффективно. Например, **AXiA EM** и некоторые модели **ES** имеют опцию **Initial Lift**, что дает вам возможность использовать их в качестве обработчика одновременно двух паллет. Это удобно. Несмотря на компактность, они прочные и надежные, чтобы справиться с любыми задачами.

Многие модели имеют герметичный, водонепроницаемый корпус, обеспечивая защиту важных деталей... это означает, что вы сможете продолжать работать дольше. Некоторые не одобряют универсальность. Люди говорят: «мастер на все руки – не мастер ни в чем».

Только не **AXiA**. Он может быть универсальным, выполняя любые задачи по сложности.



AXiA ES • SBP12N2

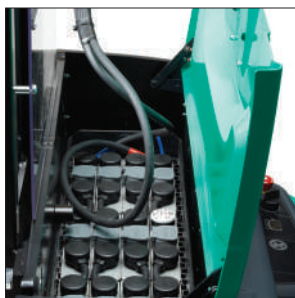




AXIA ES • SBP12N2



Водонепроницаемый и пыленепроницаемый корпус



Стальная крышка батарейного отсека



Водонепроницаемые компоненты IP54



Прочные вилы

# AXiA ES

## Серия SBP10-16N2/12PC

Самоходные штабелеры  
1.0 – 1.6 тонны



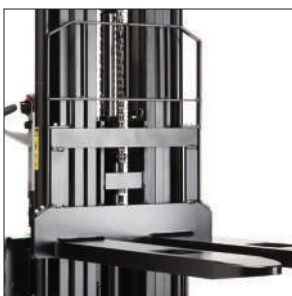
Большой выбор высоты подъема и типа мачты



Уникальный дизайн переключателя



Простой в управлении



Защитная решетка груза (опция)



Компактная линейка штабелеров Axia ES имеет самое короткое шасси на рынке, что позволяет им работать в чрезвычайно узких проходах, чтобы вы могли максимально использовать свое складское пространство.

Не подверженный воздействию грязи, мусора, пыли и воды благодаря герметичному защитному корпусу и водонепроницаемым компонентам (класс защиты IP54\*) AXiA ES будет надежно работать в помещении или на улице с минимальным техническим обслуживанием.

Разработанный для обеспечения безопасности и эффективности AXiA ES имеет исключительно большую складную платформу, так что у оператора есть пространство для регулировки положения, не сходя со штабелера.\*\*

AXiA ES предлагает два режима работы. Режим ECO подходит для новых операторов, так как он ограничивает скорость для плавного движения. Режим PRO поддерживает более высокие скорости для оптимальной производительности и эффективности.\*\*\*

Органы управления расположены как на левой, так и на правой сторонах эргономичной рукоятки управления, что делает штабелер более безопасным и простым в эксплуатации.

- **Стояночный тормоз** автоматически включается при необходимости для дополнительной безопасности на пандусах.
- **Мощный двигатель переменного тока** отличается тягой и производительностью, плавностью, тихой, контролируемой работой, увеличенной продолжительностью рабочей смены и более низкими требованиями к техническому обслуживанию.

Модель	ГП	Модель	ГП
SBP16N2S	1600 кг	SBP10N2	1000 кг
SBP16N2SR	1600 кг	SBP12N2(i)	1200 кг
SBP12N2(i)R	1200 кг	SBP14N2(i)	1400 кг
SBP14N2(i)R	1400 кг	SBP16N2(i)	1600 кг
SBP16N2(i)R	1600 кг	SBP12PC	1250 кг

- **Герметичная трансмиссия**, ударопрочная, бесшумная и не требующая особого ухода.\*\*\*
- **Программируемый контроллер** ускорение, скорость и торможение могут регулироваться в соответствии с требованиями задач и предпочтениями оператора.
- **Индикатор разряда батареи**, установленный в стандартной комплектации для защиты батареи и предотвращения глубокого разряда.
- **Аккумуляторные ролики** – замена батарей происходит быстрее, проще и безопаснее.
- **Литий-ионный аккумулятор** – быстрая зарядка, устранение необходимости в дополнительных батареях (опционально).
- **Прочные вилы** – прочная сварная конструкция с закругленными концами вилок для легкого входа паллет.



AXiA ES • SBP12N2I

\* Доступно только на SBP12PC.

\*\* Доступно только на R моделях

\*\*\* Не доступно на SBP12PC.



AXiA ES • SBP14N2R



Литий-ионные батареи (опция)



Низкое расположение корпуса



Выбор двух предустановленных режимов работы



Функции быстрого доступа



# AXiA ES

## Серия SBP10-16N2/12PC

Самоходные штабелеры  
1.0 – 1.6 тонны



Хорошая видимость



Мощный двигатель переменного тока



Электрическое рулевое управление



Простое управление подъемом и опусканием

- **Зауженные вилы** – доступ к поддонам в стеллажах или блочных штабелях проще, быстрее и безопаснее.
- **Низкий центр тяжести** – безопасная и стабильная эксплуатация.
- **Дорожный просвет** составляет всего 20 мм, так что нет никакого риска наезда на ноги.
- **Работают при низких температурах**, могут использоваться для холодильных установок при температурах до 1°C с герметичными компонентами, непроницаемыми для конденсации.\*
- **Герметичное шасси** – внутренние компоненты защищены от воды, грязи, пыли и мусора, что сокращает время простоя и обслуживания.\*\*\*
- **Водостойкая конструкция** – вода удерживается вдали от ключевых электрических компонентов для обеспечения безопасности и более длительного срока службы.\*\*\*
- **Выбор двух предустановленных режимов работы (ECO и PRO)\*\*\***, включаемых с помощью ключевого переключателя для повышения безопасности, энергоэффективности и производительности.
- **Доступ по PIN-коду** устраняет несанкционированное использование штабелера и постоянно информирует Вас о том, кто работает.\*\*
- **Простая в эксплуатации рукоятка управления.** Большие кнопки позволяют оператору сосредоточиться на поставленной задаче и свести к минимуму ошибки.
- **Левостороннее или правостороннее управление** – универсальная конструкция рукоятки управления позволяет работать с любой стороны.
- **Микрокомпьютер** включает в себя счетчик моточасов, индикатор заряда батареи.\*
- **Малый радиус разворота** – компактное шасси позволяет работать в узких рабочих коридорах.



\* Доступно только на SBP12PC.

\*\* Стандарт на SBP12PC, опция для других моделей.

\*\*\* Не доступно на SBP12PC.



AXiA EM • SBV12PI

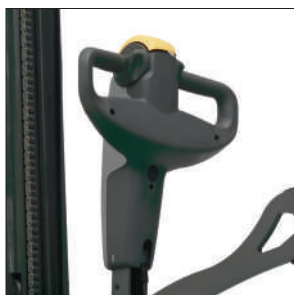
# AXiA EM

## Серия SBV12P(I) -16P(I)(S)

Штабелеры с платформой оператора  
1.2 – 1.6 тонны



Двойной захват паллет  
(опция)



Левостороннее или  
правостороннее  
управление

**Разносторонний ряд штабелеров с платформой AXiA EM 1.2 и 1.6 тонны – идеальный выбор для узких рабочих коридоров.**

Штабелер EM прост в управлении благодаря интуитивно понятному рулевому управлению с усилителем, поэтому оператор может работать уверенно и безопасно, обеспечивая плавные, быстрые и производительные операции.

Для предотвращения несанкционированного использования он имеет PIN-кодовый доступ в стандартной комплектации. Это облегчает наблюдение за тем, кто работает на штабелере.

AXiA EM имеет опциональный подъем опорных вилок, который служит для двойного захвата паллет, а также для простоты использования на пандусах и неровных полах.

- **Мощный двигатель переменного тока** отличается тягой и производительностью, плавностью, тихой, контролируемой работой, увеличенной продолжительностью рабочей смены и более низкими требованиями к техническому обслуживанию.
- **Подъем опорных вилок** может использоваться для одновременной обработки двух паллет (опция).

Модель	ГП	Модель	ГП
SBV12P	1250 кг	SBV16P(I)	1600 кг
SBV12P(I)	1250 кг	SBV16P(S)	1600 кг
SBV16P	1600 кг		

- **Индикатор разряда батареи** установлен в стандартной комплектации для защиты батареи и предотвращения глубокого разряда.
- **Аккумуляторные ролики** – замена батарей происходит быстрее, проще и безопаснее.
- **Литий-ионный аккумулятор** – быстрая зарядка, устранение необходимости в дополнительных батареях (опционально).
- **Электронный усилитель рулевого управления** – плавное, точное управление с минимальными усилиями и максимальным комфортом (опция).
- **Сопrotивление усилителя рулевого управления** позволяет оператору контролировать каждое движение.



AXiA EM • SBV12P



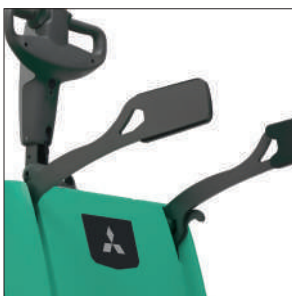


AXiA EM • SBV12P

# AXiA EM

## Серия SBV12P(I) -16P(I)(S)

Штабелеры с платформой оператора 1.2 – 1.6 тонны



Складные боковые поручни (опция)



Прочная платформа

- **Зауженные вилы**, доступ к поддонам в стеллажах или блочных штабелях проще, быстрее и безопаснее.
- **Широкий выбор** высоты подъема и типа мачты. Доступны триплексные, стандартные и со свободным ходом мачты.
- **Прочная платформа** устойчива к ударам.
- **Доступ по PIN-коду** исключает несанкционированное использование штабелера и постоянно информирует Вас о том, кто работает.
- **Простая в эксплуатации рукоятка управления**, ее большие кнопки позволяют оператору сосредоточиться на поставленной задаче и свести к минимуму ошибки.
- **Ультра-низкая высота ступени** операторы остаются более продуктивными в течение всей рабочей смены благодаря легкому доступу.
- **Левостороннее или правостороннее управление** универсальная конструкция рукоятки управления позволяет работать с любой стороны.
- **Складные боковые поручни** способствуют эффективной и безопасной работе, устраняя необходимость для операторов сходить с платформы (опция).
- **Демпфирующая платформа** операторы защищены от ударов, что позволяет им оставаться в более естественном положении вождения для большего комфорта на протяжении всей рабочей смены.
- **Клавиатура и четкий дисплей** на рукоятке управления, позволяет быстро и комфортно менять настройки.
- **Функция быстрого доступа** позволяет быстро и легко проводить диагностику и техническое обслуживание.



# ПОЗВОЛЬТЕ НАМ НАЙТИ ВАМ ИДЕАЛЬНУЮ ПОСАДКУ

Уверенность приходит от знания, что у вас есть правильный инструмент для работы. То же самое касается и вашего вилочного погрузчика.

Наша разнообразная линейка противовесного и складского оборудования гарантирует, что вы получите правильный инструмент каждый раз – независимо от работы.

Разработанные с учетом вашего успеха, наши погрузчики обеспечивают выдающуюся производительность, инновации и безопасность.

Они готовы взяться за любую работу, которую вы им дадите, с широким спектром конфигураций, чтобы удовлетворить все ваши потребности.

## Дизельные погрузчики



GRENDiA ES

Мощные, надежные наши 1,5-10,0-тонные погрузчики GRENDiA и TREXiA подходят всем: окружающей среде, вашим операторам и вашей экономии топлива.

## Газ-бензиновые погрузчики



GRENDiA ES

Усовершенствованные во всех отношениях, наши газ-бензиновые погрузчики GRENDiA обеспечивают высокую эффективность и низкий уровень выбросов – это выгодное соотношение – как для работы снаружи, так и внутри.

## Электрические 3-опорные погрузчики



EDiA EM

Удобные в использовании, инновационные и маневренные, наши трехопорные электропогрузчики EDiA обеспечивают высокую производительность – даже в труднодоступных местах и влажных условиях.

## Электрические 4-опорные погрузчики



EDiA EX

Наши четырехопорные электрические погрузчики исключительно мощные и легко справляются с самыми сложными задачами и самыми длинными сменами, где бы вам это ни понадобилось



GRENDiA EX



GRENDiA ES



EDiA EM



EDiA EX

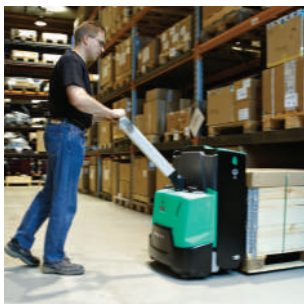


Смотрите видео



[www.mft2.eu/youtube](http://www.mft2.eu/youtube)

### Перевозчики паллет



PREMIa ES

Эти нон-стоп исполнители предлагают огромный спектр возможностей: от непродолжительных работ до применения на длинных дистанциях.

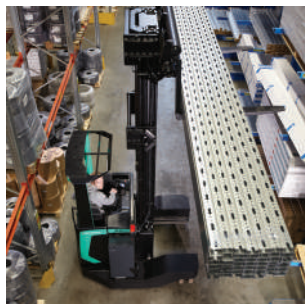
### Штабелёры



AXiA ES

Компактные и легкие для использования штабелёры AXiA обеспечивают высокую производительность, независимо от настроек.

### Ричтраки стандартные и многоходовые



SENSiA EX

Наш модельный ряд SENSiA стандартных и многоходовых ричтраков обеспечивает высокую производительность.

### Сборщики заказов



VELiA ES

Работая на высоте до 10,5 метров, наши сборщики заказов VELiA обеспечивают высокую эффективность работы на всех уровнях.



PBR20N



SBR12-20N



SENSiA ES



VELiA ES

# КОГДА НАДЕЖНОСТЬ-ЭТО ВСЁ...

Как и любой продукт, несущий название «Mitsubishi», наше погрузочно-разгрузочное оборудование извлекает выгоду из огромного наследия, огромных ресурсов и передовых технологий одной из крупнейших мировых корпораций – Mitsubishi Heavy Industries Group.

Проектируя космические аппараты, реактивные самолеты, электростанции и многое другое, MHI специализируется на тех технологиях, где производительность, надежность и превосходство решают ваш успех или неудачу...

Поэтому, когда мы обещаем вам качество, надежность и выгодное вложение, вы знаете, что это гарантия, которую мы можем предоставить.

## ТЫ НИКОГДА НЕ БУДЕШЬ РАБОТАТЬ В ОДИНОЧКУ

Как ваш местный официальный дистрибьютор, мы здесь для того, чтобы ваши погрузчики работали благодаря нашему обширному опыту, нашему техническому совершенству и нашей приверженности заботе о клиентах.



Технические характеристики могут варьироваться в зависимости от стандарта производственные допуски, состояние транспортного средства, типы шин, состояние пола или поверхности, область применения или рабочая среда. Погрузчики могут быть показаны с нестандартными опциями. Конкретные требования к производительности и локально доступные конфигурации следует обсудить с вашим дистрибьютором.

Мы следуем политике постоянного совершенствования продукции. По этой причине некоторые материалы, опции и технические характеристики могут быть изменены без предварительного уведомления.  
© 2020

WEBM2040 (05/20)

Н А К  
МАШИНЕРИ

Эксклюзивный  
дистрибьютор  
в России

8-800-2000-919  
mitforklift.com.ru

mitforklift@mcfe.nl | www.mitforklift.com.ru

КАЧЕСТВО | НАДЕЖНОСТЬ | ВЫГОДНЫЕ ИНВЕСТИЦИИ

 **MITSUBISHI**  
FORKLIFT TRUCKS